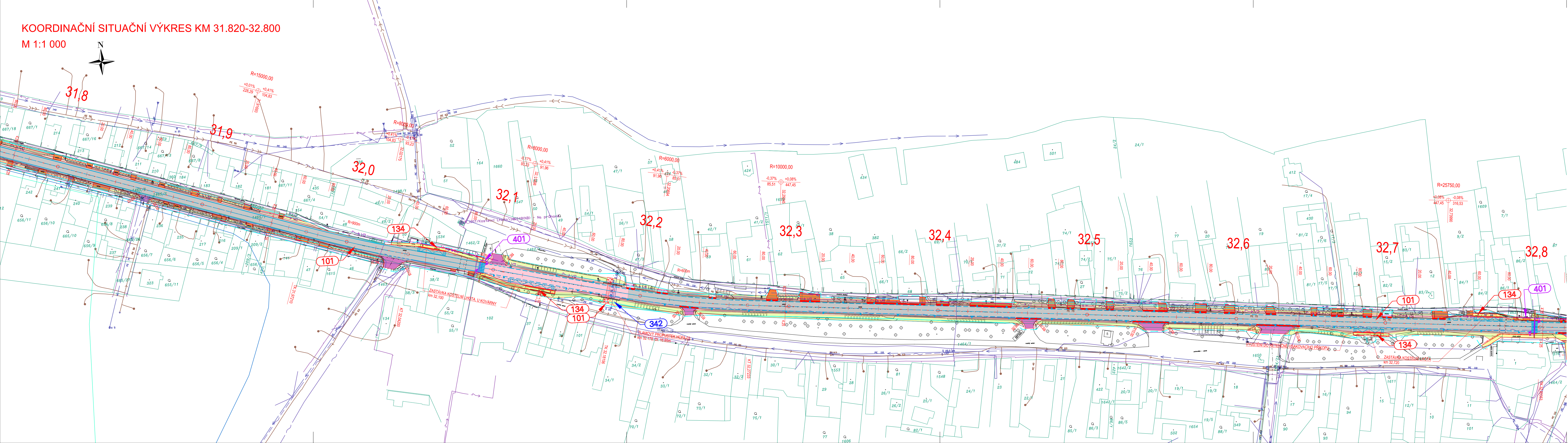
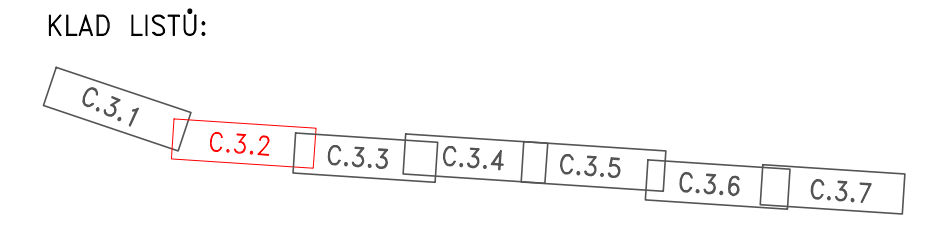


KOORDINAČNÍ SITUAČNÍ VÝKRES KM 31.820-32.800
 M 1:1 000



- LEGENDA**
SEZNAM STAVEBNÍCH OBJEKTŮ:
 OBJ. ŘÁDY 000 – OBJEKTY PŘÍPRAVY STAVENÍŠTĚ
 SO 001 – DEMOLICE MOSTU EV. Č. 611–012
 SO 002 – DEMOLICE MOSTU EV. Č. 611–013
 SO 003 – DEMOLICE MOSTU EV. Č. 611–011
 SO 011 – PŘÍPRAVA OZEMI PRO SO 101
 SO 012 – PŘÍPRAVA OZEMI PRO SO 102
 OBJ. ŘÁDY 100 – OBJEKTY POZEMNÍCH KOMUNIKACÍ
 SO 101 – REKONSTRUKCE SILNICE II/611, KM 30,859 – 34,850
 SO 102 – REKONSTRUKCE SILNICE II/611, KM 34,480 – 37,074
 SO 134 – OPRAVA CHODNÍKŮ A ZASTÁVEK V K.Ú. KOSTELNÍ LHOTA
 SO 135 – OPRAVA CHODNÍKŮ A ZASTÁVEK V K.Ú. PÍSKOVÁ LHOTA U PODĚBRAD
 SO 136 – OPRAVA CHODNÍKŮ A ZASTÁVEK V K.Ú. PŘEDNÍ LHOTA U PODĚBRAD
 OBJ. ŘÁDY 200 – MOSTNÍ OBJEKTY A ZDI
 SO 201 – REKONSTRUKCE MOSTU EV.Č. 611–012
 SO 202 – REKONSTRUKCE MOSTU EV.Č. 611–013
 OBJ. ŘÁDY 300 – VODOHOSPODÁŘSKÉ OBJEKTY
 SO 321 – PŘELOŽKA ZATRUBNĚNÉ VODOTEČE V KM 36,460
 SO 331 – PŘELOŽKA KANALIZAČNÍHO ŘÁDU
 SO 341 – PŘELOŽKA VODOVODNÍHO ŘÁDU
 SO 342 – OPRAVA VODOVODU V KM 32,180
 OBJ. ŘÁDY 400 – ELEKTRO A SĐELOVACÍ OBJEKTY
 SO 401 – VEŘEJNÉ OSVĚTLENÍ V OBCI KOSTELNÍ LHOTA
 SO 402 – VEŘEJNÉ OSVĚTLENÍ V OBCI PÍSKOVÁ LHOTA
 OBJ. ŘÁDY 800 – OBJEKTY ÚPRAVY OZEMI
 SO 801 – VEGETAČNÍ ÚPRAVY PRO SO 101
 SO 802 – VEGETAČNÍ ÚPRAVY PRO SO 102
 SO 803.a – NAHRADNÍ VÝSADBY – VÝSADBA DŘEVIN
 SO 803.b – NAHRADNÍ VÝSADBA – REKULTIVACE DOČASNÉHO ZÁBORU PUPPL
 SOUVISEJÍCÍ INVESTICE KÚS STŘEDOČESKÉHO KRAJE
 OBJ. ŘÁDY 400 – ELEKTRO A SĐELOVACÍ OBJEKTY
 SO 403 – PŘELOŽKA SĐELOVACÍHO VEDENÍ
- PLOCHY:**
 ASFALTOVÝ KRYT – PLNÁ KONSTRUKCE
 ASFALTOVÝ KRYT – REKONSTRUKCE
 CHODNÍK – ZAMKOVÁ DLAŽBA
 PRVKY PRO OSSPO
 VJEZDY K NEMOVITOSTEM – ZPEVNĚNÝ POVRCH
 SJEZDY – ZPEVNĚNÝ POVRCH
 SJEZDY – ASFALTOVÝ NATĚR
 ZPEVNĚNÍ ASFALTOVÝM RECYKLÁTEM
 RETENČNĚ-VSAKOVACÍ PŘÍKOP / PRŮLEH
 TERÉNNÍ ÚPRAVY
 ZELEN
 ZPEVNĚNÝ SVAH
ZÁBORY:
 HRANICE TRVALÉHO ZÁBORU
 HRANICE DOČASNÉHO ZÁBORU DO 1 ROKU
- SOUVISEJÍCÍ INVESTICE KÚS STŘEDOČESKÉHO KRAJE**
 OBJ. ŘÁDY 400 – ELEKTRO A SĐELOVACÍ OBJEKTY
 SO 403 – PŘELOŽKA SĐELOVACÍHO VEDENÍ

- SITUACE:**
 NOVÉ HRANY
 STÁVAJÍCÍ HRANY
 DRENAŽNÍ ŽEBRO
 VDZ
 OCELOVÉ SVODIDLO
 BETONOVÉ SVODIDLO
- STÁVAJÍCÍ INŽENÝRSKÉ SÍTĚ:**
 PLYNOVOD – STL/VTL
 VEDENÍ NN – PODZEMNÍ
 VEDENÍ VN – NADZEMNÍ
 SĐELOVACÍ KABEL – CETIN
 KANALIZACE
 VODOVOD
- NAVŘZENÉ PŘELOŽKY INŽENÝRSKÝCH SÍTÍ:**
 SĐELOVACÍ KABEL – CETIN
 VODOVOD
 KANALIZACE
 VEŘEJNÉ OSVĚTLENÍ
- KATASTR:**
 HRANICE PARCEL
 HRANICE PARCEL SLUČKOVÉ
 ČÍSLA PARCEL
 HRANICE KATASTRÁLNÍHO ÚZEMÍ
- SOUVISEJÍCÍ INVESTICE:**
 PŘELOŽKA VEDENÍ NN – PODZEMNÍ V OBCI KOSTELNÍ LHOTA
- ZÁPLAVOVÁ ÚZEMÍ; CHRÁNĚNÁ ÚZEMÍ**
 ZÁPLAVOVÉ ÚZEMÍ Q100
 ZÁPLAVOVÉ ÚZEMÍ Q20
 NADREGIONÁLNÍ KORIDOR K10 BOROVA
 HRANICE NADREGIONÁLNÍHO KORIDORU
 OSA NADREGIONÁLNÍHO KORIDORU K10 BOROVA
 LOKÁLNÍ BOKORIDOR



KSÚS STŘEDOČESKÉHO KRAJE, p.o.
 Zborovská 11, 150 21 Praha 5
 II/611 Kostelní Lhota - Přední Lhota,
 I. etapa km 30.859-37.074

Souřadnicový systém S–JTSK, Výškový systém Bpv

Zhotovitel:

HBH / LINK / GEOTEST / GEOSTAR
 zastoupená:
 Hlavní inženýr projektu:
 Ing. Marek Kačenák
 Číslo zhotovitele: 2020/0036

HBH Projekt spol. s r.o.,
 Kabátňíkova 5, 602 00 Brno

ZODPOVĚDNÝ PROJEKTANT
 Ing. Lukáš Píha
 VYPRACOVAL
 Ing. Lukáš Píha
 KONTROLOVAL
 Ing. Marek Kačenák

KRAJ: STŘEDOČESKÝ
 KÚ: SADSÁ, KOSTELNÍ LHOTA, PÍSKOVÁ LHOTA U PODĚBRAD, PŘEDNÍ LHOTA U PODĚBRAD

NÁZEV OBJEKTU/ČÁSTI:
 II/611 Kostelní Lhota – Přední Lhota,
 I. etapa km 30.859–37.074
 SITUAČNÍ VÝKRESY

NÁZEV PŘÍLOHY:
 Koordinační situační výkres km 31.820–32.800

DATUM
 11/2023
 FORMÁT
 7 x A4
 MĚŘÍTKO
 1:1 000
 ÚČEL
 PDPS
 ČÍS. ZAKÁZKY
 2020/0036
 ČÍS. SOUPRAVY
 ČÍS. PŘÍLOHY
 03.2